

ROMA

16 marzo 2024

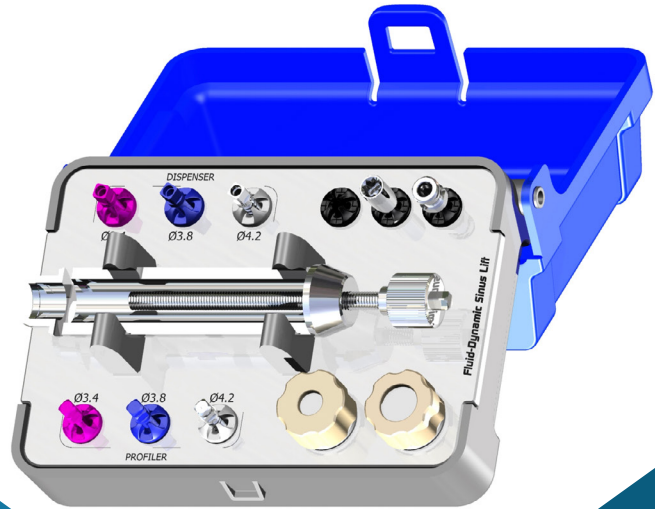
Sabato: 09:00 - 17:00

**10
ECM**



CORSO TEORICO PRATICO
**IL RIALZO DEL PAVIMENTO
DEL SENO MASCELLARE PER VIA
CRESTALE: QUANDO LA SEMPLICITÀ
INCONTRA LA PREDICIBILITÀ**

Relatore Dott. Mirko Andreasi Bassi



CORSO TEORICO PRATICO **IL RIALZO DEL PAVIMENTO DEL SENO MASCELLARE PER VIA CRESTALE**

Il ridotto spessore del processo alveolare, nei casi di moderata atrofia del mascellare superiore, crea una limitante anatomica all'inserimento di impianti. Il rialzo del pavimento del seno mascellare per via crestale (RPSMVC) è oggi una tecnica predicibile, ormai entrata nella routine della pratica clinica e strumento indispensabile nel bagaglio pratico dell'implantologo.

Nel corso degli anni si sono affacciate un numero sempre crescente di nuove metodiche e procedure tra le quali è necessario che il clinico si orienti al fine di poterle applicare nelle diverse situazioni operative. Il corso si pone come obiettivo quello di permettere a tutti i partecipanti di gestire i casi di RPSMVC in maniera autonoma.



IL RELATORE DEL CORSO



Dott. Mirko Andreasi Bassi
(Relatore)

CURRICULUM VITAE:

- Si diploma in Odontotecnica nel 1984, con il massimo dei voti. Si laurea con Lode in Odontoiatria e Protesi Dentaria nel 1992, prosegue il suo percorso accademico ottenendo il titolo di Dottore in Ricerca in Discipline Odontostomatologiche nel 2000.
- E' stato Professore a Contratto presso le Università Sapienza di Roma, Modena e Reggio Emilia e San Marino dal 1999 al 2015.
- Docente al Master di "Protesi Fissa su Denti Naturali e su Impianti" all'Università Sapienza di Roma dal 2017.
- Socio attivo dell'International Association for Dental Research dal 1996.
- Autore di 180 pubblicazioni scientifiche su riviste nazionali ed internazionali. Relatore a congressi nazionali ed internazionali e a corsi di aggiornamento e formazione professionale. In particolare ha tenuto relazioni in: Canada, Arabia Saudita, Francia, Germania, Spagna, Svizzera, Bielorussia, Argentina, Brasile e Santo Domingo.
- Particolarmente esperto nell'ambito della microscopia ottica e nell'analisi d'immagine digitale ai fini della ricerca.
- Collabora attivamente con le industrie del settore dentale, con le Università e l'Istituto Superiore di Sanità, di Roma, allo sviluppo di nuovi materiali e tecniche operative, nell'ambito dell'Implantologia e della Chirurgia Ossea Rigenerativa.
- Ha ottenuto la licenza, all'esercizio della professione, dal 2012 al 2018, operando in Arabia Saudita, a Riyadh, in qualità di chirurgo implantare e formatore.
- Ha iniziato la sua attività libero professionale nel 1992 ed è titolare di uno studio dentistico, a Roma, da 1994. Si dedica da 31 anni prevalentemente alla Chirurgia Ossea Rigenerativa ed Implantare e alla Protesi su denti naturali e su impianti.



IL PROGRAMMA

IL RIALZO DEL PAVIMENTO DEL SENO MASCELLARE PER VIA CRESTALE: QUANDO LA SEMPLICITÀ INCONTRA LA PREDICIBILITÀ

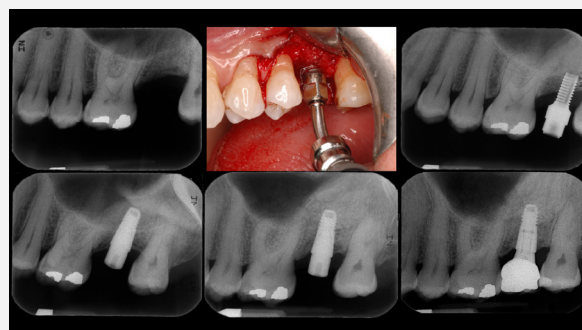
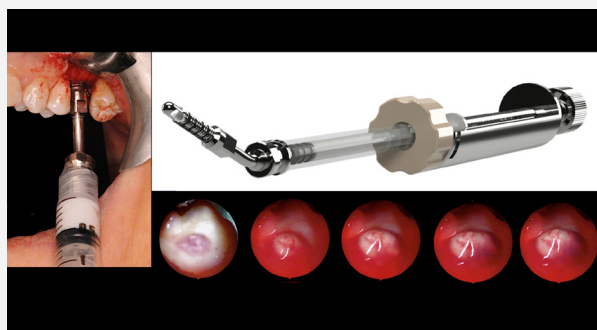


16 MARZO 2024

Sabato: 09:00 - 17:00

- Atrofia del mascellare superiore: basi biologiche e programmazione terapeutica.
- Valutazioni pre-operatorie: esame radiografico ed esame clinico.
- Rialzo crestale vs rialzo laterale.
- Tecniche di discontinuazione crestale del pavimento del seno mascellare: tecniche osteotomiche; tecniche che fanno uso di strumenti rotanti; tecniche ultrasoniche.
- La tecnica di Zaninari modificata.
- La tecnica con Espansori Conici Filettati.
- La tecnica ultrasonica con inserto MAB.
- La tecnica con frese Sinus Lift Drill e Model Compact Drill.
- La tecnica fluido dinamica HiSilift con Sinus Easy Fluid.
- Scelta dell'impianto e del materiale da innesto e tecniche di prelievo di osso autologo intraorale (Bone scraper e Bone Graft Drill)
- **Prova pratica:** esercitazioni su emulatore sinusale della tecnica HiSilift, con Sinus Lift Drills e Model Compact Drill e della tecnica osteotomica di Zaninari.

FOTO CLINICHE





SEDE DEL CORSO

STUDIO ODONTOIATRICO ANDREASI BASSI

LARGO APPIO CLAUDIO, 385 - ROMA



PRENOTA ORA

QUOTA SCONTATA PER CHI SI ISCRIVE
ENTRO IL 16/01/2024

€ 500,00 + iva

QUOTA PIENA

€ 550,00 + iva

Per informazioni numero verde: 800.592.432 (Lun/Ven dalle 8:30 alle 19:00)
o tramite e-mail: info@corsiodontoiatriaecm.it



CON IL CONTRIBUTO

NON CONDIZIONATO DI





Info sul corso:

info@corsiodontoiatriaecm.it



NUMERO VERDE

800.592.432

Lun/Ven dalle 8:30 alle 19:00



ACCREDITATO DA

Fadmedica S.r.l. provider n. 1315
tel.: 0690407234 - email: info@fadmedica.it

Obiettivo formativo di sistema:

Linee guida - protocolli - procedure.

Accreditato per: Odontoiatri

PRENOTA ORA