

ROMA

14-15 febbraio 2020 | 06-07 marzo 2020 | 03-04 aprile 2020

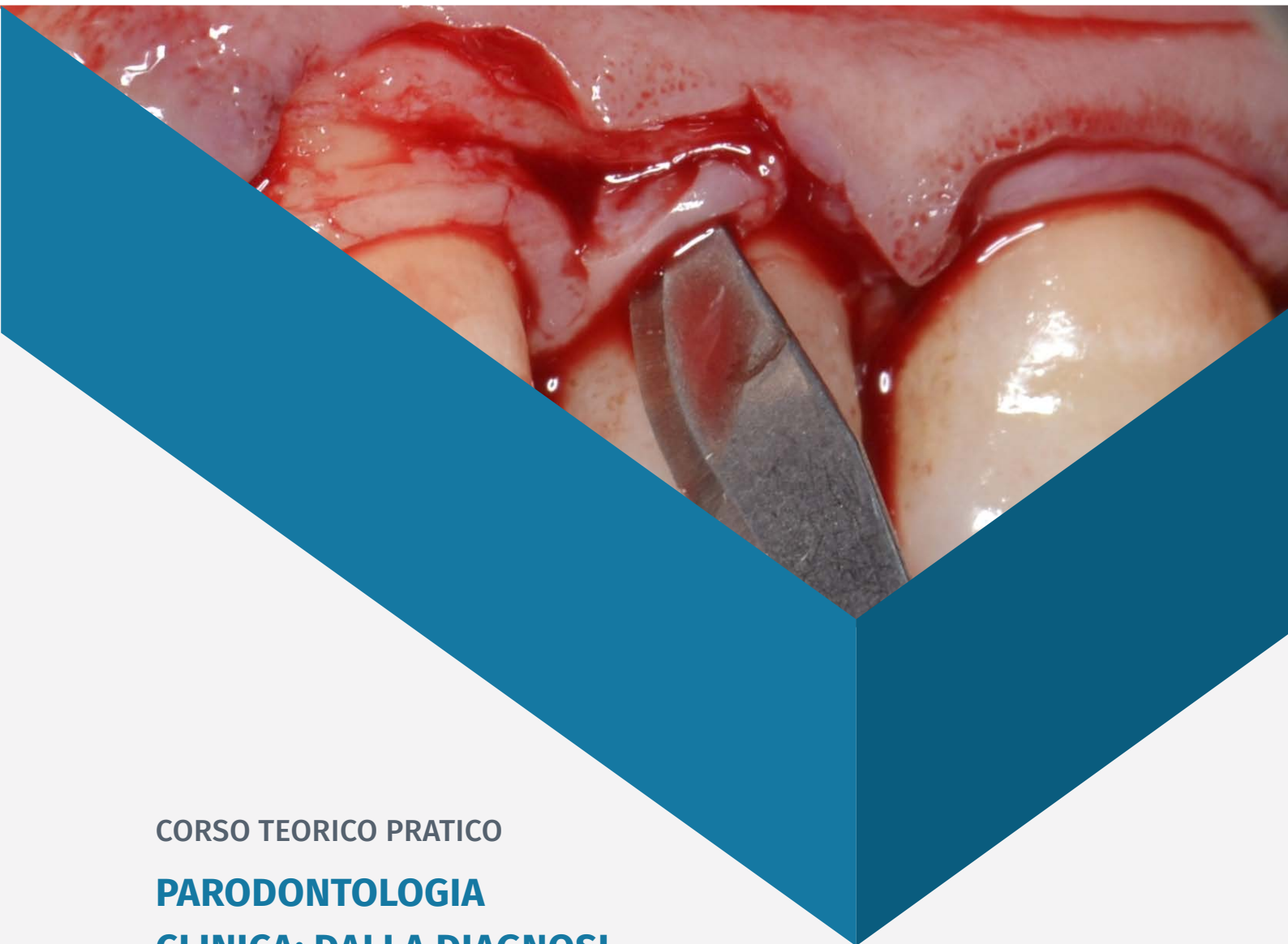
Venerdì: 09:00 - 18:00 | Sabato: 09:00 - 13:00

**50
ECM**



CORSO TEORICO PRATICO
**PARODONTOLOGIA
CLINICA: DALLA DIAGNOSI
ALLA TERAPIA (LIVELLO BASE)**

Relatore Dott. Giacomo Tarquini



CORSO TEORICO PRATICO

PARODONTOLOGIA CLINICA: DALLA DIAGNOSI ALLA TERAPIA (LIVELLO BASE)

Il corso descrive la diagnosi, l'analisi dei fattori di rischio e la terapia non chirurgica della malattia parodontale. Verranno inoltre esaminate le tecniche chirurgiche con lembo di accesso, la rigenerazione tissutale guidata (GTR) e i protocolli impiegati in chirurgia ossea resettiva; un'intera sezione sarà dedicata alla terapia di supporto parodontale (SPT).



CORSI DI ODONTOIATRIA • MANAGEMENT
DELLO STUDIO • LIVE SURGERY

PRENOTA ORA

Per Informazioni:

800.592.432 (Lun/Ven, 8:30 - 19:00)
info@corsiodontoiatriaecm.it



IL RELATORE DEL CORSO



Dott. Giacomo Tarquini
(Relatore)

CURRICULUM VITAE:

- Laureato con Lode in Odontoiatria e Protesi Dentaria all' Università "La Sapienza" di Roma
- Docente presso la Scuola Medica Ospedaliera della Regione Lazio per il Corso ECM teorico - pratico "Terapia Chirurgica delle Atrofie dei Mascellari a scopo Implantare: rationale Biologico e pratica Clinica".
- Docente presso la Scuola Medica Ospedaliera della Regione Lazio per il Corso ECM teorico - pratico "Parodontologia Clinica".
- Docente presso la Scuola Medica Ospedaliera della Regione Lazio per il Corso ECM teorico - pratico "Periimplantiti e Gestione dei Tessuti Molli Periimplantari".
- Docente presso la Scuola Medica Ospedaliera della Regione Lazio per il Corso ECM teorico - pratico "Chirurgia Piezoelettrica: indicazioni e limiti in Odontoiatria".
- Docente per il Corso ECM semestrale teorico - pratico "Parodontologia Clinica e Gestione dei Tessuti Molli Periimplantari".
- Docente per il Corso ECM semestrale teorico - pratico "Chirurgia Orale e Implantare".
- Relatore in numerosi congressi nazionali ed internazionali.
- Autore di numerosi articoli pubblicati su riviste nazionali e internazionali
- Autore del testo "Tecniche di chirurgia parodontale: dalla diagnosi alla terapia" Edizioni EDRA
- Svolge attività di Tutoring in corsi di formazione in Italia e all' estero per le discipline della chirurgia orale, dell' implantologia basica e avanzata e della parodontologia.
- Esercita come libero professionista in Roma con attività limitata alle discipline della chirurgia orale, dell' implantologia e della parodontologia.

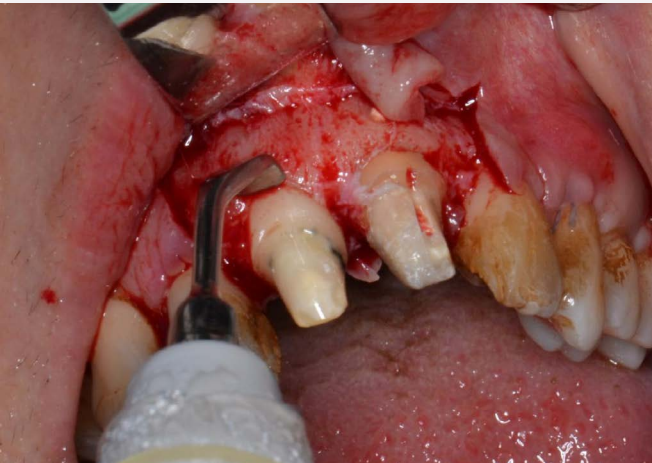


IL CORSO

PARODONTOLOGIA CLINICA: DALLA DIAGNOSI ALLA TERAPIA (LIVELLO BASE)

50
ECM

ECM OBIETTIVO FORMATIVO DI SISTEMA: LINEE GUIDA - PROTOCOLLI - PROCEDURE



PRESENTAZIONE DEL CORSO

10 posti | 50 ECM | Aula Virtuale*

14-15 febbraio 2020

06-07 marzo 2020

03-04 aprile 2020

Il corso teorico-pratico è rivolto essenzialmente ai Medici Specialisti ed Odontoiatri che desiderano migliorare le proprie nozioni di Parodontologia. Verranno affrontati argomenti quali l'anatomia e la fisiologia del parodonto sano e malato, gli aspetti eziopatogenetici della malattia parodontale e il percorso che conduce alla formulazione di una corretta diagnosi. Passando all'aspetto terapeutico, saranno discussi i temi della terapia non chirurgica e della terapia chirurgica, descrivendo nello specifico le tecniche chirurgiche con lembo di accesso, così come quelle dedicate al trattamento dei difetti ossei parodontali tramite rigenerazione tissutale guidata (GTR) e le tecniche di chirurgia ossea resettiva. Verrà sviluppato l'argomento degli allungamenti di corona clinica, esaminando le indicazioni, le controindicazioni e le varie

fasi della tecnica chirurgica. Una parte del corso sarà espressamente dedicata all'impostazione di un'adeguata terapia parodontale di mantenimento, parte essenziale dell'intero percorso terapeutico, poiché influenza significativamente il mantenimento dei risultati raggiunti nel medio e lungo periodo.



* **Aula Virtuale:** Filo diretto con il Relatore. Per tutto il periodo del corso e fino alla fine dell'anno, i corsisti avranno accesso all'**Aula Virtuale** che permetterà di avere un contatto diretto e privilegiato con il relatore. Si potranno fare domande su quello che è stato appreso nei vari incontri e si potranno inviare casi clinici per avere un consiglio/parere dal Relatore.



PRIMO INCONTRO

DIAGNOSI, TERAPIA E PROGnosi IN PARODONTOLOGIA

14-15 FEBBRAIO 2020

Venerdì: 09:00 - 18:00 | Sabato: 09:00 - 13:00



Parte Teorica

1. Anatomia e microbiologia del parodonto
2. Dallo stato di salute alla malattia parodontale: aggiornamenti ed evoluzione dei sistemi classificativi
3. Eziopatogenesi e fattori di rischio della malattia parodontale
4. Processo diagnostico e algoritmi decisionali in terapia parodontale
5. Terapia non chirurgica della parodontite: tecnica operativa e significato clinico
6. Strumentazione manuale ed ultrasonica: vantaggi, svantaggi e indicazioni cliniche
7. Terapia chirurgica della parodontite: protocolli operativi "step - by - step"
8. Terapia non chirurgica vs terapia chirurgica: evidenze scientifiche e pratica clinica
9. Obiettivi terapeutici in chirurgia resettiva, rigenerativa e mucogengivale
10. Ruolo della terapia parodontale di supporto (SPT)

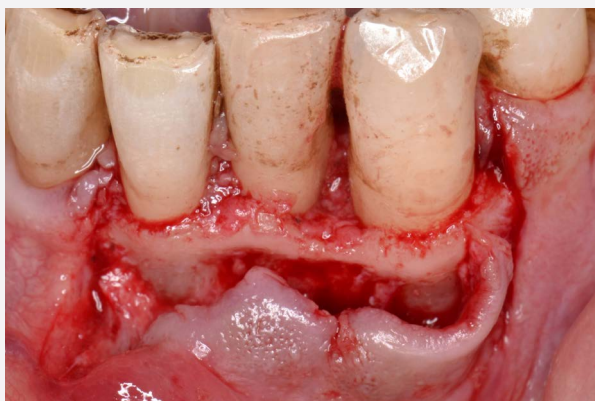
Parte Pratica su modello

- Interventi di chirurgia parodontale su modelli che riproducono difetti ossei mettendo in pratica le nozioni apprese durante la parte teorica.

Parte Pratica su paziente

- I partecipanti potranno eseguire interventi di chirurgia parodontale sui propri pazienti sotto la supervisione del Relatore.

FOTO CLINICHE





SECONDO INCONTRO

RIGENERAZIONE TISSUTALE GUIDATA (GTR)



06-07 MARZO 2020

Venerdì: 09:00 - 18:00 | Sabato: 09:00 - 13:00

Parte Teorica

1. Diagnosi e prognosi dei difetti ossei verticali
2. La guarigione della ferita parodontale: dalla riparazione alla rigenerazione
3. Ruolo dei biomateriali e principi di "bone biology" in chirurgia rigenerativa
4. Evoluzione dei protocolli chirurgici in rigenerazione tissutale guidata (GTR)
5. Le tecniche di preservazione della papilla in chirurgia rigenerativa:
 - Tecnica modificata di conservazione della papilla (MPPT)
 - Tecnica semplificata di conservazione della papilla (SPPF)
 - Tecniche mini - invasive di preservazione della papilla (MIST, M-MIST e SFA)

6. Selezione della tecnica chirurgica e dei biomateriali in funzione del difetto: algoritmi decisionali

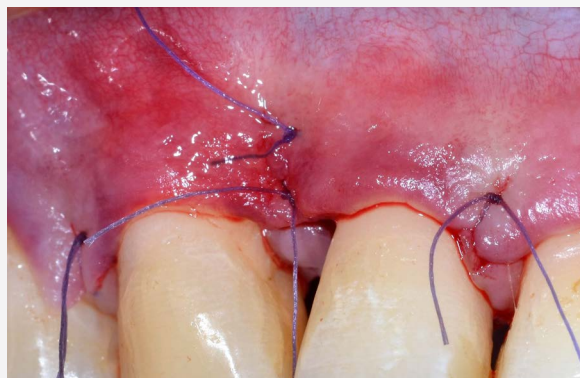
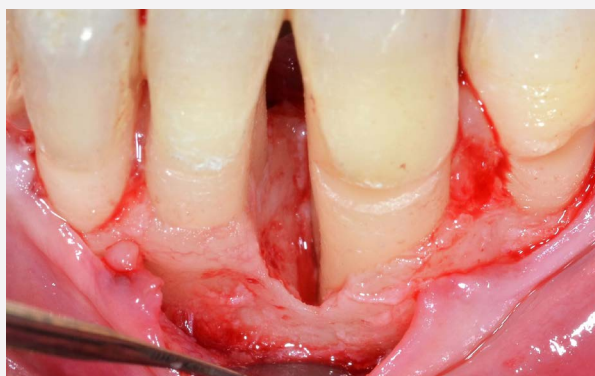
Parte Pratica su modello

- Interventi di chirurgia parodontale su modelli che riproducono difetti ossei mettendo in pratica le nozioni apprese durante la parte teorica.

Parte Pratica su paziente

- I partecipanti potranno eseguire interventi di chirurgia parodontale sui propri pazienti sotto la supervisione del Relatore.

FOTO CLINICHE





TERZO INCONTRO

CHIRURGIA OSSEA RESETTIVA



03-04 APRILE 2020

Venerdì: 09:00 - 18:00 | Sabato: 09:00 - 13:00

Parte Teorica

1. La chirurgia ossea resettiva in dentatura naturale: dal rationale biologico alla pratica clinica
 - Il lembo a posizionamento apicale
 - Il lembo palatino assottigliato
 - Procedure chirurgiche di rimozione del cuneo distale ("Distal Wedge Procedure")
 - Osteoplastica e ostectomia
 - Chirurgia ossea resettiva con conservazione delle fibre parodontali (FiBreORS)
2. L'allungamento di corona clinica: indicazioni e controindicazioni
3. Concetto di ampiezza biologica in chi

4. Concetti di Protesi fissa nel paziente parodontale: indicazioni terapeutiche

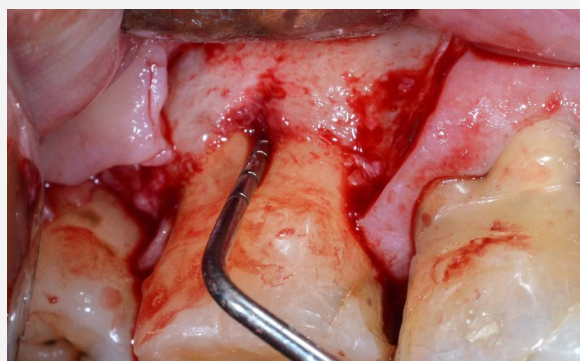
Parte Pratica su modello

- Interventi di chirurgia parodontale su modelli che riproducono difetti ossei mettendo in pratica le nozioni apprese durante la parte teorica.

Parte Pratica su paziente

- I partecipanti potranno eseguire interventi di chirurgia parodontale sui propri pazienti sotto la supervisione del Relatore.

FOTO CLINICHE





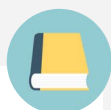
SEDE DEL CORSO

STUDIO ODONTOIATRICO TARQUINI

VIA CESARE BARONIO, 50 - ROMA



PRENOTA ORA



CORSO CON ECM + LIBRO *

Iscrizione 500 + IVA. I restanti € 1.400 + IVA in due rate da € 700 + IVA al primo e al secondo incontro

€ 1.900,00 + iva

CORSO (SENZA ECM)

Iscrizione 700 + IVA. I restanti € 1.000 + IVA in due rate da € 500 + IVA al primo e al secondo incontro

€ 1.700,00 + iva

* SOLO in questa quota è compreso il libro: *Tecniche di Chirurgia Parodontale*. Autore: dott. Giacomo Tarquini

Per informazioni numero verde: 800.592.432 (Lun/Ven dalle 8:30 alle 19:00)
o tramite e-mail: info@corsiodontoiatriaecm.it



TECNICHE DI CHIRURGIA PARODONTALE

DALLA DIAGNOSI ALLA TERAPIA

TARQUINI G. - SETTEMBRE 2017

Contenuti

Tutti i più recenti progressi fatti in campo implantologico (le tecniche di GBR, la gestione dei tessuti molli perimplantari o la terapia delle perimplantiti) sono stati possibili solo grazie all' applicazione delle conoscenze maturate nel campo della chirurgia parodontale: un ambito complesso e di fondamentale importanza. Questo volume non si limita ad illustrare nel dettaglio tutte le fasi di ogni singola procedura chirurgica ma aiuta a comprendere quando e perché eseguire una tecnica piuttosto che un'altra. Una trattazione organica e coerente che si propone come un vero e proprio percorso di formazione, centrato sulle esigenze della pratica clinica.

Una copia del testo è compresa nella quota del corso con ECM.



Il Formato: 21 x 29,7 cm

Pagine: 432

Data uscita: settembre 2017

Per scaricare l'indice del libro

[clicca qui](#)

Per scaricare un estratto del capitolo 6

[clicca qui](#)

ACQUISTA



CON IL CONTRIBUTO

NON CONDIZIONATO DI





Info sul corso:

info@corsiodontoiatriciaecm.it



NUMERO VERDE

800.592.432

Lun/Ven dalle 8:30 alle 19:00



ACCREDITATO DA

Fadmedica S.r.l. provider n. 1315

tel.: 0690407234 - email: info@fadmedica.it

Obiettivo formativo di sistema:

Linee guida - protocolli - procedure.

Accreditato per: Odontoiatri

PRENOTA ORA