

CREMONA

24-25 giugno 2024

Lunedì: 09:00 - 19:00 | Martedì: 09:00 - 19:00

26
ECM

CORSO TEORICO PRATICO
DISSEZIONE SU CADAVERE
TECNICHE DI CHIRURGIA
ORALE E IMPLANTARE

Relatore Dott. Giacomo Tarquini



IL RELATORE DEL CORSO



Dott. Giacomo Tarquini
(Relatore)

CURRICULUM VITAE:

- Laureato con Lode in Odontoiatria e Protesi Dentaria all' Università "La Sapienza" di Roma
- Docente presso la Scuola Medica Ospedaliera della Regione Lazio per il Corso ECM teorico - pratico "Terapia Chirurgica delle Aтроfie dei Mascellari a scopo Implantare: razionale Biologico e pratica Clinica".
- Docente presso la Scuola Medica Ospedaliera della Regione Lazio per il Corso ECM teorico - pratico "Parodontologia Clinica".
- Docente presso la Scuola Medica Ospedaliera della Regione Lazio per il Corso ECM teorico - pratico "Periimplantiti e Gestione dei Tessuti Molli Periimplantari".
- Docente presso la Scuola Medica Ospedaliera della Regione Lazio per il Corso ECM teorico - pratico "Chirurgia Piezoelettrica: indicazioni e limiti in Odontoiatria".
- Docente per il Corso ECM semestrale teorico - pratico "Parodontologia Clinica e Gestione dei Tessuti Molli Periimplantari".
- Docente per il Corso ECM semestrale teorico - pratico "Chirurgia Orale e Implantare".
- Relatore in numerosi congressi nazionali ed internazionali.
- Autore di numerosi articoli pubblicati su riviste nazionali e internazionali
- Autore del testo "Tecniche di chirurgia parodontale: dalla diagnosi alla terapia" Edizioni EDRA
- Svolge attivita' di Tutoring in corsi di formazione in Italia e all' estero per le discipline della chirurgia orale, dell' implantologia basica e avanzata e della parodontologia.
- Esercita come libero professionista in Roma con attivita' limitata alle discipline della chirurgia orale, dell' implantologia e della parodontologia.



CORSO TEORICO PRATICO DISSEZIONE SU CADAVERE TECNICHE DI CHIRURGIA ORALE E IMPLANTARE

OBIETTIVO FORMATIVO DI SISTEMA: LINEE GUIDA - PROTOCOLLI - PROCEDURE

26
ECM



PRESENTAZIONE DEL CORSO

12 posti | 26 ECM |

24 - 25 giugno 2024

Durante la pianificazione di una terapia riabilitativa il clinico si trova frequentemente nella condizione di dover gestire la presenza di difetti ossei di varia entità, che spesso controindicano l'inserimento di impianti osteointegrati.

La conoscenza delle tecniche e dei protocolli finalizzati a procedure ricostruttive è indispensabile per aumentare le proprie competenze chirurgiche allo scopo di incrementare i volumi e la qualità dei tessuti duri e molli in maniera semplice e predicibile.

Requisito fondamentale per l'esecuzione delle suddette tecniche chirurgiche è il raggiungimento di una profonda conoscenza dell'anatomia di interesse chirurgico del cavo orale per evitare di danneggiare strutture anatomiche nobili, con potenziali danni al paziente e possibili conseguenze medico-legali.

Questo Corso offre al Discente la possibilità unica di imparare a riconoscere e isolare le strutture anatomiche sensibili definite "a rischio" nella pratica chirurgica e implantare, migliorare le sue abilità nella gestione dei lembi e delle suture nonché di eseguire tutte le varie tecniche di ricostruzione

ossea e gestione dei tessuti molli sotto la diretta supervisione del Docente.

Il Corso prevede una parte di didattica frontale tenuta in aula multimediale ed esercitazioni pratiche in sala settoria.

Il Corso viene condotto su preparati anatomici di cadavere "fresh frozen" che garantiscono una perfetta corrispondenza con le strutture anatomiche reperibili in vivo e la massima sicurezza dal punto di vista igienico-sanitario.

La quota di iscrizione comprende: crediti ECM (26), materiale monouso e strumentario chirurgico, assicurazione, un preparato anatomico ogni due partecipanti.





CORSO TEORICO PRATICO DI DISSEZIONE SU CADAVERE

TECNICHE DI CHIRURGIA ORALE E IMPLANTARE

PRIMO GIORNO TEORIA

09:00 - 13:00



PRIMO GIORNO PRATICA

IN SALA SETTORIA 14:00 - 19:00

Cenni di anatomia topografica di interesse chirurgico:

- identificazione e isolamento delle strutture nobili di interesse chirurgico
- forame mentoniero
- fosse nasali e spina nasale
- nervo infraorbitario
- bolla di Bichat
- arteria palatina maggiore
- arteria faciale

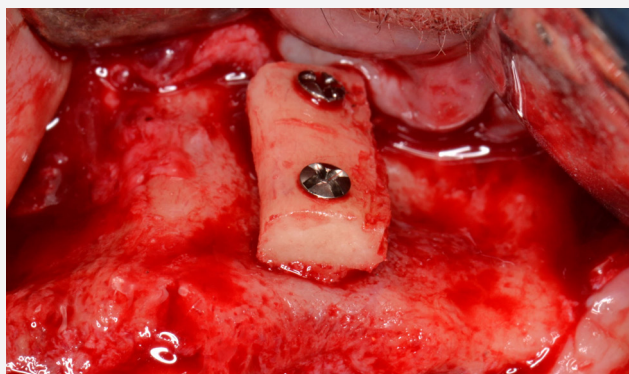
Gestione dei lembi in chirurgia ricostruttiva:

- incisione e sollevamento di un lembo di accesso: lembi a spessore totale, lembi a spessore parziale, lembi a spessore misto
- protocolli di rilascio periostale a fini ricostruttivi
- tecniche di passivazione del lembo buccale: approccio incrementale
- tecniche di passivazione del lembo linguale: gestione della regione miloioidea
- tecniche di sutura nella chirurgia dei tessuti duri e molli

Terapia chirurgica delle atrofie ossee:

- prelievo e innesto di blocchi di osso autologo dalla sinfisi mentoniera e dal ramo mandibolare
- fissaggio del blocco mediante viti da osteosintesi
- tecniche di ricostruzione ossea mediante espansione ossea orizzontale ("split-crest" technique) con utilizzo di espansori e dispositivi piezoelettrici
- protocollo di inserimento implantare e impianti post-estrattivi immediati
- tecniche di ricostruzione ossea peri-implantare mediante rigenerazione ossea guidata (GBR)
- preparazione del sito ricevente e innesto del biomateriale
- sagomatura e fissazione della membrana barriera in chirurgia rigenerativa

FOTO CLINICHE





CORSO TEORICO PRATICO DI DISSEZIONE SU CADAVERE TECNICHE DI CHIRURGIA ORALE E IMPLANTARE

**SECONDO GIORNO PRATICA
IN SALA SETTORIA 09:00 - 13:00**



**SECONDO GIORNO PRATICA
IN SALA SETTORIA 14:00 - 19:00**

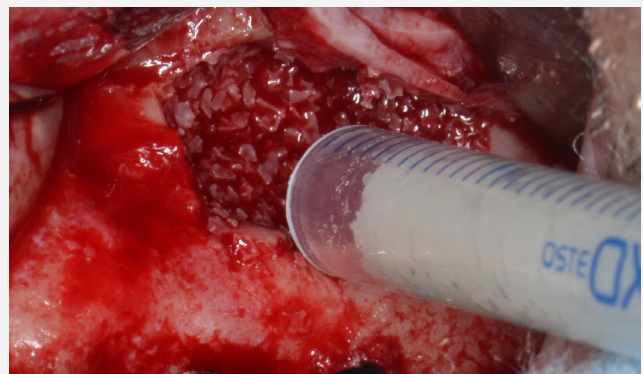
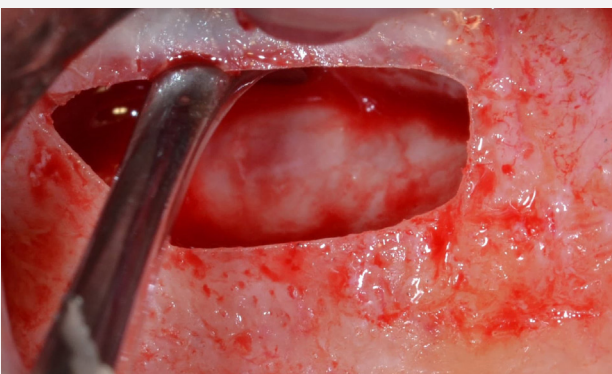
Chirurgia del seno mascellare:

- cenni di anatomia del seno mascellare: strutture di interesse chirurgico
- rialzo del seno mascellare per via laterale con approccio piezoelettrico
- rialzo del seno mascellare per via crestale con Sinus Kit
- tecniche di innesto e condensazione del biomateriale
- gestione di grandi e piccole perforazioni della membrana sinusale
- gestioni delle comunicazioni oro-antrali (COA) mediante materiale eterologo, impiego della bolla di Bichat, lembo palatino ruotato

Chirurgia dei tessuti molli:

- lembi a posizionamento coronale, apicale e latero-coronale
- anatomia del palato duro
- tecniche di prelievo di tessuto connettivale, epiteliale, epitelio-connettivale dal palato
- tecnica di prelievo "trap door" e "single line incision"
- prelievo e disepitelizzazione degli innesti epitelio-connettivali
- alternative mini-invasive al prelievo di tessuto connettivo autologo

FOTO CLINICHE





CON IL CONTRIBUTO

NON CONDIZIONATO DI





SEDE DEL CORSO

PALAZZO TRECCHI

VIA TRECCHI, 20 - CREMONA



COME RAGGIUNGERCI

La città di Cremona si trova in una posizione strategica, ben servita da mezzi e facilmente raggiungibile. Dista circa **1h** in treno dalla **stazione di Milano Centrale** e dagli **aeroporti principali** della Lombardia meridionale (Milano Linate e Milano-Bergamo Orio al Serio). **Palazzo Trecchi** si trova nel cuore più antico di Cremona, in Via Trecchi 20. A circa 100 metri dal Palazzo, è presente il Parcheggio Villa Glori. All'interno del Palazzo, nell'ala Sud-Est, si trova il centro THL.

PRENOTA ORA

QUOTA PER CHI SI ISCRIVE ENTRO IL 29/02/2024

€ 2.100,00 + iva

Iscrizione € 1.100,00 + IVA.
Saldo € 1.000,00 + IVA a 30 giorni dal corso

QUOTA PIENA

€ 2.400,00 + iva

Iscrizione € 1.400,00 + IVA.
Saldo € 1.000,00 + IVA a 30 giorni dal corso

Condizioni iscrizione:

Qualora il corso dovesse essere annullato/rimandato dall'organizzazione, l'iscritto sarà rimborsato. Non saranno rimborsati eventuali costi alberghieri/di viaggio che il partecipante potrebbe avere sostenuto.

In caso di rinuncia/cancellazione dell'iscrizione da parte del partecipante, verrà effettuato un rimborso al netto dei diritti di Segreteria (50% della quota di iscrizione) solo se la stessa sarà comunicata per iscritto alla Segreteria (info@corsiodontoiatriaecm.it) entro 30 giorni dalla data di inizio evento. Oltre tale termine, non è previsto nessun rimborso.

NOTE:

Le varie attività indicate nel programma potranno essere eseguite in base alle caratteristiche anatomiche effettive di ciascun preparato.



Info sul corso:

info@corsiodontoiatriaecm.it



NUMERO VERDE

800.592.432

Lun/Ven dalle 8:30 alle 19:00



ACCREDITATO DA

Fadmedica S.r.l. provider n. 1315

tel.: 0690407234 - email: info@fadmedica.it

Obiettivo formativo di sistema:

Linee guida - protocolli - procedure.

Accreditato per: Odontoiatri

PRENOTA ORA