

**ROMA**

26 - 27 ottobre 2019

Sabato: 10:00 - 18:00 | Domenica: 09:00 - 13:00

**13**  
ECM

CORSO TEORICO  
**LA GNATOLOGIA AL SERVIZIO  
DELL'ORTODONZIA,  
DELLA PROTESI TOTALE  
E DELLE OSAS**

Relatori *Dott. Piero Silvestrini Biavati e Dott. Fabio Savastano*



CORSO TEORICO

## LA GNATOLOGIA AL SERVIZIO DELL'ORTODONZIA, DELLA PROTESI TOTALE E DELLE OSAS

Il corso introdurrà e mostrerà le potenzialità di una diagnostica funzionale strumentale in ambito ortodontico (ORTODONZIA NEUROMUSCOLARE dott. Fabio Savastano). Inoltre, si parlerà di OSAS mettendo in luce pregi e difetti dei diversi dispositivi. Verrà presentato il silvesnore unico device che può essere usato in un edentulo. Infine, verrà spiegata la procedura step by step della protesi totale con montaggio in articolatore, arco facciale, centrica arco gotico e calotte per il montaggio in curva di compenso (PROTESI CON ARTICOLATORE E CALOTTE).



CORSI DI ODONTOIATRIA • MANAGEMENT  
DELLO STUDIO • LIVE SURGERY

**PRENOTA ORA**

**Per Informazioni:**

**800.592.432** (Lun/Ven, 8:30 - 19:00)  
info@corsiodontoiatriaecm.it



# I RELATORI DEL CORSO



*Dott. Piero Silvestrini Biavati*  
(Relatore)

## **CURRICULUM VITAE:**

- Laureato in Medicina e Chirurgia nel 1980 presso l'Università di Genova.
- Specializzato in Odontostomatologia nel 1983,
- Dottore di Ricerca nel 1996 Università di Siena,
- Posturologo Università La Sapienza di Roma nel 2005.
- Teacher internazionale presso IDRR dal 2004 [www.idrr.org](http://www.idrr.org)
- Insegnante in "Protesi e biomeccanica" nel Corso Regionale Professionale Ligure in Odontotecnica CEE negli anni 1982/83.
- Insegnante della Scuola di Specializzazione in Odontostomatologia dell'Università di Genova di "Clinica protesica dentaria e maxillo-facciale 1" dal 1983 al 1986.
- Professore a Contratto Integrativo nel Corso di "Protesi" nel Corso di Laurea in Odontoiatria e Protesi Dentaria negli anni 1988/89/90/97/98.
- Nella Clinica Odontoiatrica dell'Università di Genova ha diretto un reparto di Protesi dal 1983, al 1986, e dal 1990 al 1992 e un reparto di Gnatologia dal 1994 al 1999
- Insegnante nel Master in Posturologia Università la Sapienza di Roma negli anni 2006, 2007 e 2008.
- Autore e coautore di più di cento pubblicazioni e 14 libri, relatore in congressi nazionali ed internazionali, svolge la sua attività libero-professionale in Genova.



*Dott. Fabio Savastano*

(Relatore)

### **CURRICULUM VITAE:**

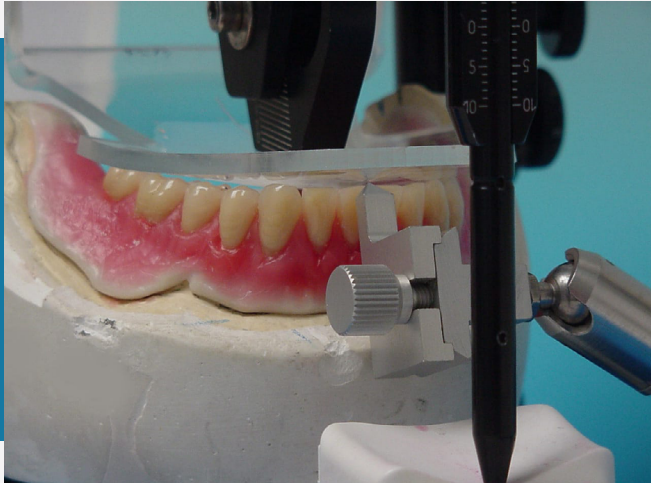
- Laurea in Medicina e Chirurgia cum Laude nel 1987 presso la Facoltà di Medicina e Chirurgia dell'Università di Napoli e specializzato all'Università di Padova in Ortognatodonzia nel 1991.
- Segretario Culturale ANDI Savona dal 1995-1998 e dal 2001-2006.
- Professore a contratto e direttore della scuola di specializzazione in Ortodonzia Neuromuscolare e ortopedia craniomandibolare alla Univesitat de Les Valls, Andorra dal 2015 al 2017.
- Attualmente professore a contratto per il Masters in Ortodonzia Neuromuscolare, Universitat Jaume I de Castellon, Spagna.
- Socio fondatore IAPNOR (International Academy of Posture and Neuro-Muscular OcclusionResearch), consulente presso l'Ospedale Santa Corona in Pietra Ligure (SV) per i disordini temporo mandibolari e la chirurgia ortognatica dal 1993 al 2007.
- Ideatore di software per lo studio ortodontico per il "Project Orpheus" del dipartimento di Ingegneria dell'Università di Genova nel 2001.
- Ideatore del SAVASYSTEM, procedura di diagnostica e terapeutica per ortodonzia neuromuscolare.
- Presidente e Fondatore ICNOG (International College of Neuromuscular Orthodontics and Gnathology). International member American Association of Orthodontics. Socio ICCMO (International College of Cranio-Mandibular Orthopedics).
- Membro della World Federation of Orthodontics, da anni tiene corsi sull'Ortodonzia e Gnatologia Neuromuscolare in India, Brasile, Italia, Canada, Spagna, Rep. Ceca, Inghilterra, Dubai e Bahrain.



## IL CORSO LA GNATOLOGIA AL SERVIZIO DELL'ORTODONZIA, DELLA PROTESI TOTALE E DELLE OSAS

ECM: OBIETTIVO FORMATIVO DI SISTEMA Applicazione nella pratica quotidiana dei principi e delle procedure dell'evidence based practice (ebm - ebn - ebp).

13  
ECM



### PRESENTAZIONE DEL CORSO

16 posti | 13 ECM

26 - 27 ottobre 2019

#### ORTODONZIA NEUROMUSCOLARE

**Dott. Fabio Savastano**

L'Ortodonzia Neuromuscolare definisce l'applicazione della teoria neuromuscolare alla diagnostica e terapia ortodontica. L'utilizzo della TENS, della elettromiografia e la registrazione dei

movimenti mandibolari, ci permette di comprendere le necessita funzionali individuali, rendendo il trattamento ortodontico più semplice e naturale. Il rispetto delle necessita gnatologiche funzionali sono indispensabili per la conservazione della funzione articolare. L'attuale orientamento gnatologico fa sempre più riferimento alla diagnostica funzionale neuromuscolare. La "mandibular freedom", ovvero la libertà mandibolare e la migrazione mandibolare spontanea, sono due chiavi fondamentali per la comprensione delle problematiche diagnostiche in ambito ortodontico.

#### OSAS

**(Dott. Piero Silvestrini Biavati)**

Sempre più pressante diventa la richiesta da parte dei pazienti di device per le apnee notturne. Districarsi nel dedalo di proposte e tipologie è difficile, così come anche prendere una posizione terapeutica. Il corso mette in luce pregi e difetti dei diversi dispositivi, presenta il silvesnore unico device che può essere usato in un edentulo, e come mettere in campo tutte le strategie accessorie utili al miglioramento del sonno. Dai polisonnografi alla igiene del sonno. Una rivisitazione a tutto tondo della problematica delle apnee. Sarà fornito anche supporto dei laboratori esperti.

#### PROTESI CON ARTICOLATORE E CALOTTE

**(Dott. Piero Silvestrini Biavati)**

L'orientamento dei piani occlusali, la linea estetica del sorriso, la linea bipupillare, il piano di Fox sono sempre stati difficili da combinare e necessitano di molto tempo

alla poltrona per essere trovati e allineati. Il sistema calottometro in un attimo orienta questi piani e crea le curve di compenso individuali. Sistema per avere un orientamento spaziale guida nelle riabilitazioni full-arch biarcata, come totali, o totali associate a protesi combinata o ancora toronto bridge. Verrà anche spiegata la procedura step by step della protesi totale con montaggio in articolatore, arco facciale, centrica arco gotico e calotte per il montaggio in curva di compenso. Sarà fornito anche supporto dei laboratori esperti in questo tipo di applicazioni.



# LA GNATOLOGIA AL SERVIZIO DELL'ORTODONZIA DELLA PROTESI TOTALE E DELLE OSAS

## TEORIA PRIMO GIORNO

10:00 - 18:00



## TEORIA SECONDO GIORNO

09:00 - 13:00

### *Ortodonzia Gnatologica*

dott. Fabio Savastano 6 ore (10:00 / 16:00)

1. La diagnostica neuromuscolare e ortodonzia
2. Il trattamento orto-gnato-dontico neuromuscolare. Tecnica di preparazione.
2. Libertà mandibolare (mandibular freedom).
3. La terapia basata sulla funzione.
4. La migrazione mandibolare spontanea.

### *Protesi con Articolatore e Calotte*

dott. Piero Silvestrini biavati 2 ore (16:00 / 18:00)

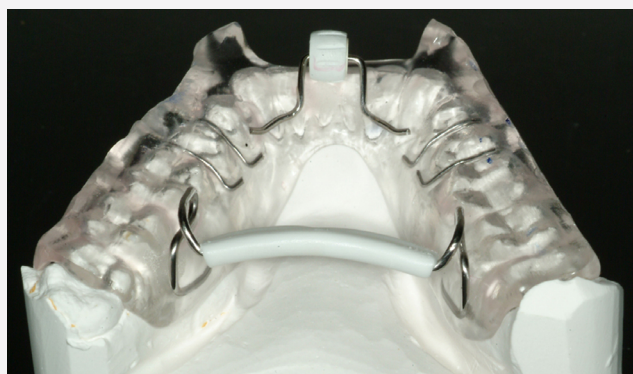
6. Protesi totale step by step
7. Applicazione nei toronto bridge

### *Osas e Bite e Apnee*

dott. Piero Silvestrini biavati 4 ore (09:00 / 13:00)

1. La definizione di apnee del sonno
2. Le attrezzature necessarie
3. I vari tipi di bite per apnee pregi e difetti
4. Somnodent e silvesnore
5. Le terapie accessorie

## FOTO CLINICHE





SEDE DEL CORSO

# STUDIO ODONTOIATRICO GISMONDI

VIA DEI MONTI DI PRIMAVALLE, 48 - ROMA



**Trasporto Pubblico:** Metro A (Battistini) - 700 metri

**PRENOTA ORA**

**CORSO (con ECM)**

**€ 650,00 + iva**

Per informazioni numero verde: 800.592.432 (Lun/Ven dalle 8:30 alle 19:00)  
o tramite e-mail: [info@corsiodontoiatriaecm.it](mailto:info@corsiodontoiatriaecm.it)



**Info sul corso:**

[info@corsiodontoiatriaecm.it](mailto:info@corsiodontoiatriaecm.it)



**NUMERO VERDE**

**800.592.432**

Lun/Ven dalle 8:30 alle 19:00



**ACCREDITATO DA**

Fadmedica S.r.l. provider n. 1315  
tel.: 0690407234 - email: [info@fadmedica.it](mailto:info@fadmedica.it)

**Obiettivo formativo di sistema:**

Applicazione nella pratica quotidiana dei principi e delle procedure dell'evidence based practice (ebm - ebn - ebp).

**Accreditato per:** Odontoiatri.

**PRENOTA ORA**