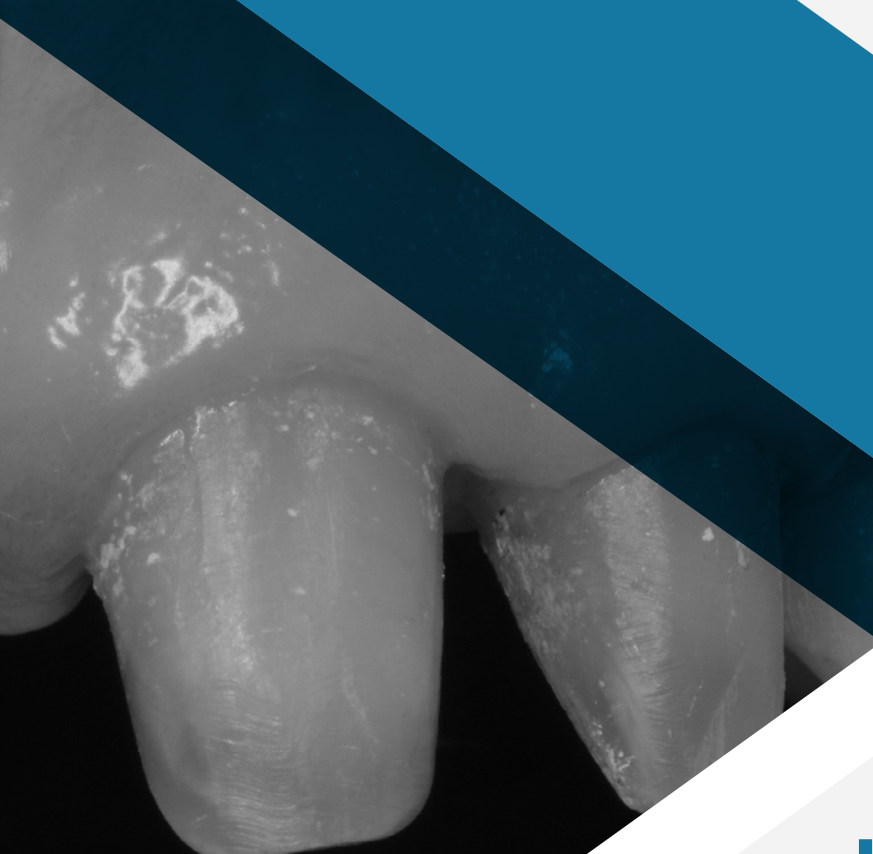


ROMA

03 - 04 maggio 2019

Venerdì: 09:00 - 18:00 | Sabato: 09:00 - 17:00

18
ECM



CORSO TEORICO

**LE PREPARAZIONI
VERTICALI E IL LORO
UTILIZZO IN UNA
ODONTOIATRIA
QUOTIDIANA ATTUALE**

Relatore Dott. Andrea Fabianelli



CORSO TEORICO

LE PREPARAZIONI VERTICALI E IL LORO UTILIZZO IN UNA ODONTOIATRIA QUOTIDIANA ATTUALE

Questa metodica non è né l'unica né la migliore in assoluto ma, se correttamente compresa e applicata, permette un workflow protesico analogico veloce, affidabile e ripetibile da applicare nello studio odontoiatrico. Fondamentale è la sinergia odontoiatra tecnico per ottenere i risultati ottimali.



CORSI DI ODONTOIATRIA • MANAGEMENT
DELLO STUDIO • LIVE SURGERY

PRENOTA ORA

Per Informazioni:
800.592.432 (Lun/Ven, 8:30 - 19:00)
info@corsiodontoiatriciaecm.it



IL RELATORE DEL CORSO



Dott. Andrea Fabianelli
(Relatore)

CURRICULUM VITAE:

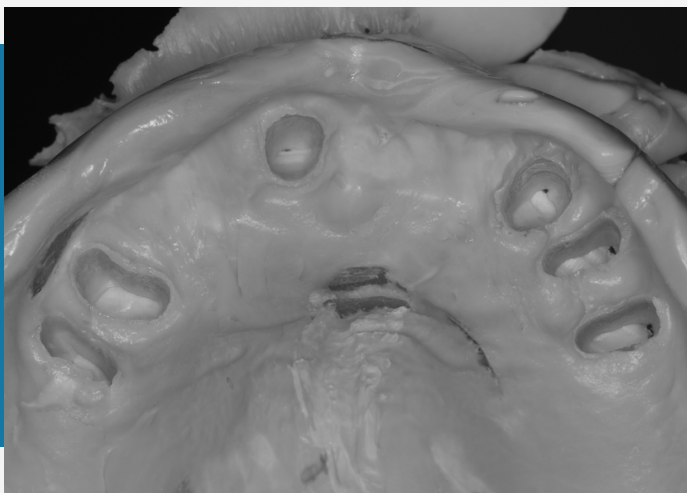
- Andrea Fabianelli si è laureato a Siena il 12 Novembre 1986 con il massimo dei voti.
- Ha conseguito il Master Scientifico - Culturale in materiali dentari e il PhD internazionale in materiali dentari presso l'università di Siena.
- Si è perfezionato in Odontoiatria Conservatrice e in Protesi Parodontale presso l'Università di Siena.
- Dal 1996 al 2003 è stato professore a contratto presso l'Università di Siena e dal 2003 al 2011 professore supplente presso l'Università di Siena.
- E' stato ricercatore t.d Università di Siena dal 2007 al 2009.
- Ha avuto una collaborazione professionale (Visiting Lecturer) alla Sheffield University, Sheffield, UK. Tutor presso la Università di Brescia. Docente Master Implantoprosesi II livello Università di Genova e Foggia.
- Autore di numerosi articoli su riviste nazionali ed internazionali; relatore in conferenze su protesi ed odontoiatria conservatrice.
- Autore assieme al dr Ezio Bruna dei libri "La protesi fissa con margini di chiusura verticali" e "La Protesi Implantare".
- Autore del Testo di Dottorato Internazionale " A STUDY INTO THE SIGNIFICANCE OF TRACING MICROLEAKAGE BY COLOR DYE INFILTRATION "
- Autore del testo " Occlusione in Odontoiatria Restaurativa", Quaderno degli Amici di Brugg
- Membro IADR, Academy of Operative Dentistry, Dick Tucker Study Club, Massironi Study Club, Membro Attivo degli Amici di Brugg, membro del gruppo di studio internazionale Bio-Emulation.



IL CORSO LE PREPARAZIONI VERTICALI E IL LORO UTILIZZO IN UNA ODONTOIATRIA QUOTIDIANA ATTUALE

18
ECM

ECM OBIETTIVO FORMATIVO DI SISTEMA: APPLICAZIONE NELLA PRATICA QUOTIDIANA DEI PRINCIPI E DELLE PROCEDURE DELL'EVIDENCE BASED PRACTICE (EBM - EBN - EBP)



PRESENTAZIONE DEL CORSO

20 posti | 18 ECM

03 - 04 maggio 2019

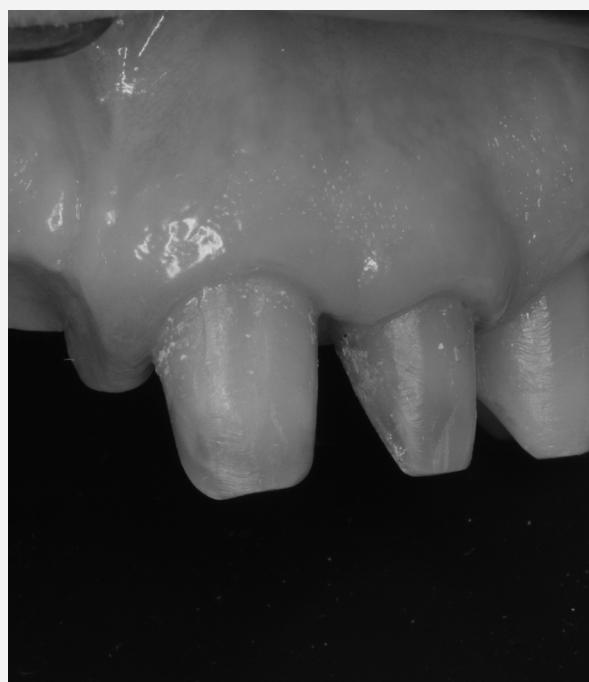
Negli ultimi tempi si è assistito ad un rinnovato interesse per una tecnica di preparazione protesica caratterizzata dalla assenza di un margine di finitura, definita “a finire” o a “lama di coltello”.

Tale tecnica risale agli anni cinquanta, con le preparazioni gengittage di Pollard e le preparazioni a finire di Morton Amsterdam.

Tuttavia molti neo adepti a tale approccio protesico, nell'ansia di dare un proprio personale contributo (non necessariamente indispensabile) hanno contaminato procedure che invece dovrebbero stare separate data la loro peculiarità, oltre ad utilizzare materiali non indicati per l'impiego in tale approccio.

Lo scopo di questo corso è di sottolineare che le diverse tecniche dovrebbero essere mantenute

separate evidenziandone le criticità che ci guidano alla scelta dell'una o dell'altra oltre alla corretta indicazione dei materiali da utilizzare.





IL PROGRAMMA DEL CORSO

03 - 04 MAGGIO 2019

Venerdì: 09:00 - 18:00 | Sabato: 09:00 - 17:00



Saranno trattati

1. Preparazione: teoria della preparazione a finire, preparazioni orizzontali.
2. Principi di ricostruzione preprotetica
 - I perni in fibra
 - I perni metallici: come farli e con che metalli
 - Ricostruzioni adesive senza perni
3. Il provvisorio: gestione, materiali, rifinitura, durata.
4. L'arco facciale: utilizzo routinario in una clinica attuale.
5. Le impronte.
6. Fili di retrazione.
7. L'impronta: materiali, metodi, portaimpronte dual arch ed individuali.
8. Gli articolatori (cenni), le opzioni.
9. La scelta del colore (note).
10. La prova fusione-saldatura-tongue blade.
11. Cementazione: tipologia, tecniche, tempi.
12. Tecnologie alternative: aureo galva crown, ceramiche integrali in Empress, ceramiche integrali in ossido di Zirconio.



SEDE DEL CORSO

IH HOTELS ROMA Z3

VIA GIORGIO PERLASCA, 13/15 - ROMA TEL.: 06.94362800



COME RAGGIUNGERCI

Dall'Aeroporto "Fiumicino - Leonardo da Vinci" (circa 35 km)

Prendere il treno in direzione Termini (Leonardo Express), proseguire con il tram 14 – fermata "PRENESTINA/VALENTE" 500 mt a piedi su via G.B. Valente. L'hotel si troverà sulla vostra destra.

Dall'Aeroporto di "Ciampino – Pastine" (circa 16 km)

Prendere bus direzione Termini. Dalla Stazione Termini proseguire con il tram 14 – fermata "PRENESTINA/VALENTE" 500 mt a piedi su via G.B. Valente. L'hotel si troverà sulla vostra destra.

Dalla Stazione Termini

Prendere il tram 14 – fermata "PRENESTINA/VALENTE" – 500 mt a piedi su via G.B. Valente. L'hotel si troverà sulla vostra destra.

Dalla Stazione Tiburtina

Prendere il treno regionale fino alla fermata Palmiro Togliatti. Proseguire per 800 mt circa a piedi direzione Via G. Perlasca.

In macchina

Da Roma Nord Seguire direzione Napoli e prendere l'uscita l'Aquila-Roma direzione Roma Centro. Uscire a Palmiro Togliatti. Svoltare alla prima a sinistra. Al semaforo svoltare nuovamente a sinistra (P. Togliatti) e fare inversione a U a sinistra. Svoltare alla prima a destra su via Giorgio Perlasca. Dopo 200 mt sulla destra arrivo Idea Hotel. Da Roma Sud Seguire direzione Firenze e prendere l'uscita l'Aquila-Roma direzione Roma Centro Uscire a P. Togliatti. Il resto come sopra.

PRENOTA ORA

CORSO (con ECM)

€ 550,00+ iva

Per informazioni numero verde: 800.592.432 (Lun/Ven dalle 8:30 alle 19:00) o tramite e-mail: info@corsiodontoiatriciaecm.it

**Info sul corso:**

info@corsiodontoiatriaecm.it

**NUMERO VERDE**

800.592.432

Lun/Ven dalle 8:30 alle 19:00

**ACCREDITATO DA**

Fadmedica S.r.l. provider n. 1315

tel.: 0690407234 - email: info@fadmedica.it

Obiettivo formativo di sistema:

Applicazione nella pratica quotidiana dei principi e delle procedure della evidence based practice. (ebm - ebn - ebp)

Accreditato per: Odontoiatri

PRENOTA ORA