

**ROMA**

21-22-23 novembre 2024

Giovedì: 09:00 - 18:00 | Venerdì: 09:00 - 18:00 | Sabato: 09:00 - 16:00

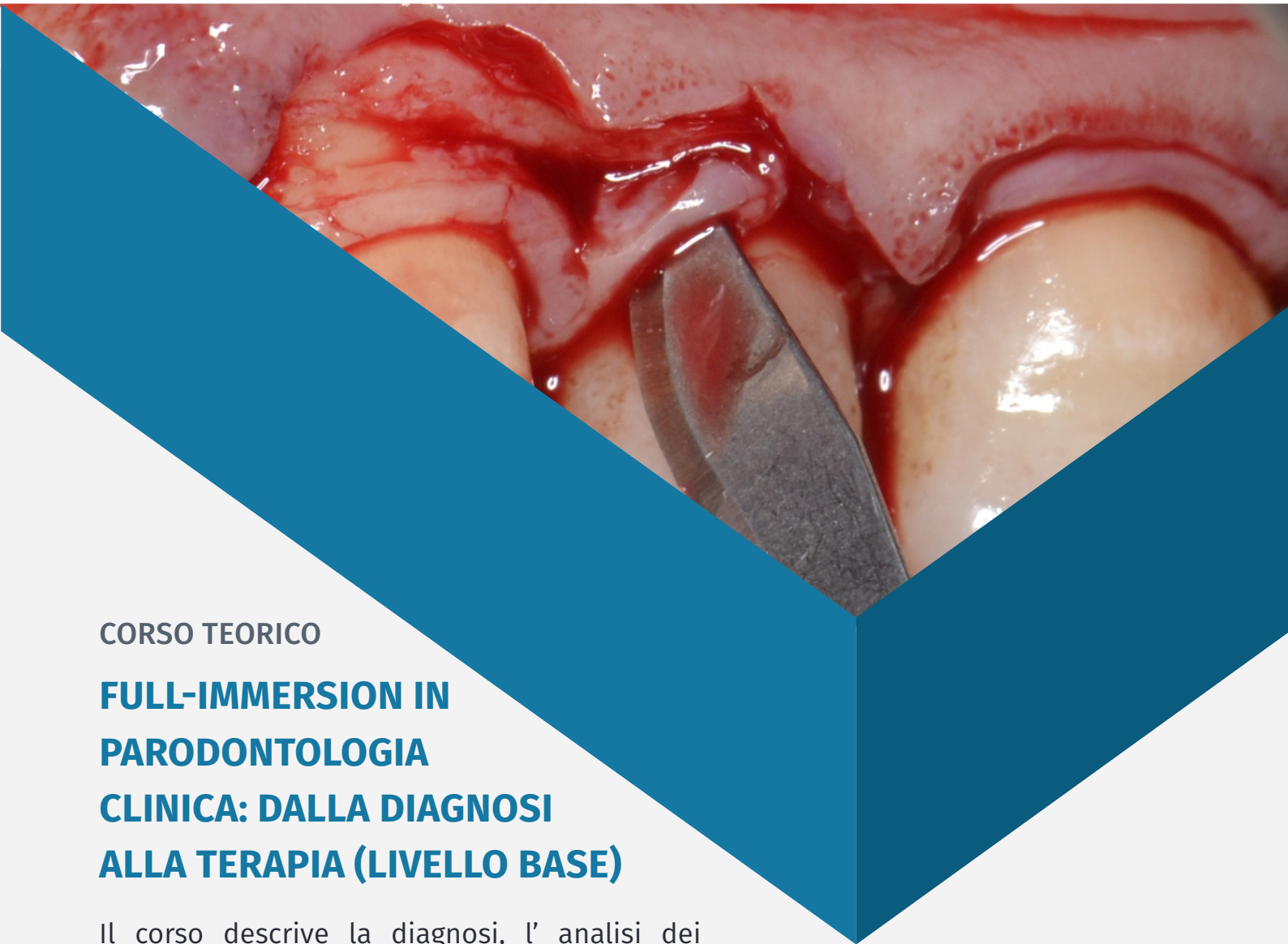
**26**  
ECM



CORSO TEORICO

**FULL-IMMERSION  
IN PARODONTOLOGIA  
CLINICA: DALLA DIAGNOSI  
ALLA TERAPIA (LIVELLO BASE)**

*Relatore Dott. Giacomo Tarquini*



CORSO TEORICO

## **FULL-IMMERSION IN PARODONTOLOGIA CLINICA: DALLA DIAGNOSI ALLA TERAPIA (LIVELLO BASE)**

Il corso descrive la diagnosi, l'analisi dei fattori di rischio e la terapia non chirurgica della malattia parodontale. Verranno inoltre esaminate le tecniche chirurgiche con lembo di accesso, la rigenerazione tissutale guidata (GTR) e i protocolli impiegati in chirurgia ossea resettiva; un'intera sezione sarà dedicata alla terapia di supporto parodontale (SPT). **Tutte le procedure cliniche e gli argomenti trattati nel Corso saranno affrontati seguendo una didattica di tipo "step by step" e con l'ausilio di filmati clinici** per una miglior fruizione da parte del Discente.



CORSI DI ODONTOIATRIA • MANAGEMENT  
DELLO STUDIO • LIVE SURGERY

**PRENOTA ORA**

**Per Informazioni:**

**800.592.432** (Lun/Ven, 8:30 - 19:00)  
info@corsiodontoiatriciaecm.it



# IL RELATORE DEL CORSO



*Dott. Giacomo Tarquini*  
(Relatore)

## CURRICULUM VITAE:

- Laureato con Lode in Odontoiatria e Protesi Dentaria all' Università "La Sapienza" di Roma
- Docente presso la Scuola Medica Ospedaliera della Regione Lazio per il Corso ECM teorico - pratico "Terapia Chirurgica delle Atrofie dei Mascellari a scopo Implantare: rationale Biologico e pratica Clinica".
- Docente presso la Scuola Medica Ospedaliera della Regione Lazio per il Corso ECM teorico - pratico "Parodontologia Clinica".
- Docente presso la Scuola Medica Ospedaliera della Regione Lazio per il Corso ECM teorico - pratico "Periimplantiti e Gestione dei Tessuti Molli Periimplantari".
- Docente presso la Scuola Medica Ospedaliera della Regione Lazio per il Corso ECM teorico - pratico "Chirurgia Piezoelettrica: indicazioni e limiti in Odontoiatria".
- Docente per il Corso ECM semestrale teorico - pratico "Parodontologia Clinica e Gestione dei Tessuti Molli Periimplantari".
- Docente per il Corso ECM semestrale teorico - pratico "Chirurgia Orale e Implantare".
- Relatore in numerosi congressi nazionali ed internazionali.
- Autore di numerosi articoli pubblicati su riviste nazionali e internazionali
- Autore del testo "Tecniche di chirurgia parodontale: dalla diagnosi alla terapia" Edizioni EDRA
- Svolge attivita' di Tutoring in corsi di formazione in Italia e all' estero per le discipline della chirurgia orale, dell' implantologia basica e avanzata e della parodontologia.
- Esercita come libero professionista in Roma con attivita' limitata alle discipline della chirurgia orale, dell' implantologia e della parodontologia.

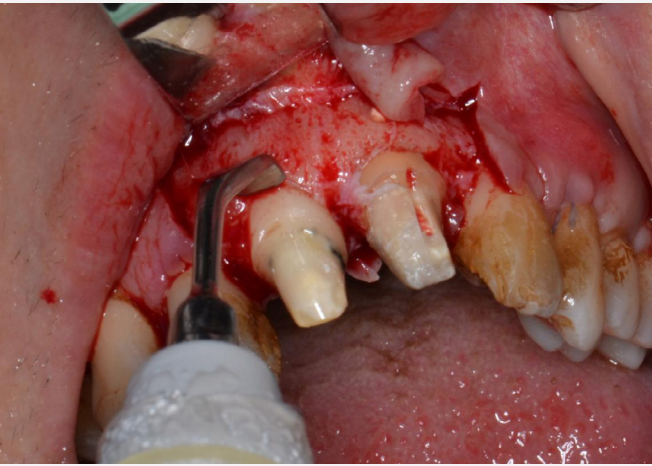


## IL CORSO

# FULL-IMMERSION IN PARODONTOLOGIA CLINICA: DALLA DIAGNOSI ALLA TERAPIA (LIVELLO BASE)

26  
ECM

ECM OBIETTIVO FORMATIVO DI SISTEMA: LINEE GUIDA - PROTOCOLLI - PROCEDURE



### PRESENTAZIONE DEL CORSO

10 posti | 26 ECM

21-22-23 novembre 2024

Il corso “Full-immersion in parodontologia clinica: dalla diagnosi alla terapia” è rivolto essenzialmente ai Medici Specialisti ed Odontoiatri che desiderano migliorare le proprie nozioni di Parodontologia. Verranno affrontati argomenti quali l'anatomia e la fisiologia del parodonto sano e malato, gli aspetti eziopatogenetici della malattia parodontale e il percorso che conduce alla formulazione di una corretta diagnosi.

Passando all'aspetto terapeutico, saranno discussi i temi della terapia non chirurgica e della terapia chirurgica, descrivendo nello specifico le tecniche chirurgiche con lembo di accesso, così come quelle dedicate al trattamento dei difetti ossei parodontali tramite rigenerazione tissutale guidata (GTR) e le tecniche di chirurgia ossea resettiva.

Verrà sviluppato l'argomento degli allungamenti di corona clinica, esaminando le indicazioni, le controindicazioni e le varie fasi della tecnica chirurgica. Una parte del corso sarà espressamente dedicata all'impostazione di un'adeguata terapia parodontale di mantenimento, parte essenziale dell'intero percorso terapeutico, poiché influenza significativamente il mantenimento dei risultati raggiunti nel medio e lungo periodo.

**Tutte le procedure cliniche e gli argomenti trattati nel Corso saranno affrontati seguendo una didattica di tipo “step by step” e con l'ausilio di filmati clinici** per una miglior fruizione da parte del Discente.



# PRIMO GIORNO

## DIAGNOSI, TERAPIA E PROGnosi IN PARODONTOLOGIA

21 NOVEMBRE 2024

Giovedì: 09:00 - 18:00



1. Anatomia e microbiologia del parodonto
2. Dallo stato di salute alla malattia parodontale: aggiornamenti ed evoluzione dei sistemi classificativi
3. Eziopatogenesi e fattori di rischio della malattia parodontale
4. Processo diagnostico e algoritmi decisionali in terapia parodontale
5. Terapia non chirurgica della parodontite: tecnica operativa e significato clinico
6. Strumentazione manuale ed ultrasonica: vantaggi, svantaggi e indicazioni cliniche
7. Terapia chirurgica della parodontite: protocolli operativi "step - by - step"
8. Terapia non chirurgica vs terapia chirurgica: evidenze scientifiche e pratica clinica
9. Obiettivi terapeutici in chirurgia resettiva, rigenerativa e mucogengivale
10. Ruolo della terapia parodontale di supporto (SPT)

## FOTO CLINICHE





# SECONDO GIORNO

## RIGENERAZIONE TISSUTALE GUIDATA (GTR)

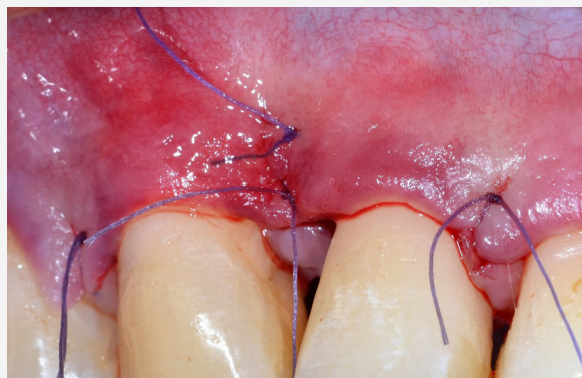


22 NOVEMBRE 2024

Venerdì: 09:00 - 18:00

1. Diagnosi e prognosi dei difetti ossei verticali
2. La guarigione della ferita parodontale: dalla riparazione alla rigenerazione
3. Ruolo dei biomateriali e principi di "bone biology" in chirurgia rigenerativa
4. Evoluzione dei protocolli chirurgici in rigenerazione tissutale guidata (GTR)
5. Le tecniche di preservazione della papilla in chirurgia rigenerativa:
  - Tecnica modificata di conservazione della papilla (MPPT)
  - Tecnica semplificata di conservazione della papilla (SPPF)
  - Tecniche mini - invasive di preservazione della papilla (MIST, M-MIST e SFA)
6. Selezione della tecnica chirurgica e dei biomateriali in funzione del difetto: algoritmi decisionali

## FOTO CLINICHE





# TERZO GIORNO

## CHIRURGIA OSSEA RESETTIVA

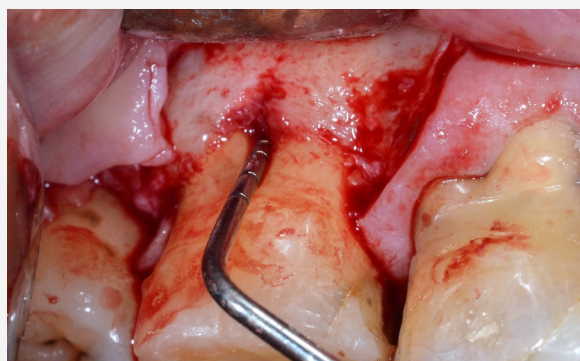


23 NOVEMBRE 2024

Sabato: 09:00 - 16:00

1. La chirurgia ossea resettiva in dentatura naturale: dal rationale biologico alla pratica clinica
  - Il lembo a posizionamento apicale
  - Il lembo palatino assottigliato
  - Procedure chirurgiche di rimozione del cuneo distale ("Distal Wedge Procedure")
    - Osteoplastica e ostectomia
    - Chirurgia ossea resettiva con conservazione delle fibre parodontali (FiBreORS)
2. L'allungamento di corona clinica: indicazioni e controindicazioni
3. Concetto di ampiezza biologica in chirurgia ossea resettiva preprotetica
4. Concetti di Protesi fissa nel paziente parodontale: indicazioni terapeutiche

## FOTO CLINICHE





SEDE DEL CORSO

# STUDIO ODONTOIATRICO TARQUINI

VIA CESARE BARONIO, 50 - ROMA



**PRENOTA ORA**

**CORSO CON ECM + VIDEOREGISTRAZIONE +  
LIBRO \***

**€ 1.100,00 + iva**

**CORSO CON ECM  
+ LIBRO \***

**€ 890,00 + iva**

\* Libro: *Tecniche di Chirurgia Parodontale*. Autore: dott. Giacomo Tarquini  
Per informazioni numero verde: 800.592.432 (Lun/Ven dalle 8:30 alle 19:00)  
o tramite e-mail: [info@corsiodontoiatriaecm.it](mailto:info@corsiodontoiatriaecm.it)





# TECNICHE DI CHIRURGIA PARODONTALE

DALLA DIAGNOSI ALLA TERAPIA

TARQUINI G. - SETTEMBRE 2017

## Contenuti

Tutti i più recenti progressi fatti in campo implantologico (le tecniche di GBR, la gestione dei tessuti molli perimplantari o la terapia delle perimplantiti) sono stati possibili solo grazie all' applicazione delle conoscenze maturate nel campo della chirurgia parodontale: un ambito complesso e di fondamentale importanza. Questo volume non si limita ad illustrare nel dettaglio tutte le fasi di ogni singola procedura chirurgica ma aiuta a comprendere quando e perché eseguire una tecnica piuttosto che un'altra. Una trattazione organica e coerente che si propone come un vero e proprio percorso di formazione, centrato sulle esigenze della pratica clinica.

Una copia del testo è compresa nella quota del corso con ECM.



**Il Formato:** 21 x 29,7 cm

**Pagine:** 432

**Data uscita:** settembre 2017

Per scaricare l'indice del libro

[clicca qui](#)

Per scaricare un estratto del capitolo 6

[clicca qui](#)

**ACQUISTA**



**Info sul corso:**

[info@corsiodontoiatriaecm.it](mailto:info@corsiodontoiatriaecm.it)



**NUMERO VERDE**

**800.592.432**

Lun/Ven dalle 8:30 alle 19:00



**ACCREDITATO DA**

Fadmedica S.r.l. provider n. 1315

tel.: 0690407234 - email: [info@fadmedica.it](mailto:info@fadmedica.it)

**Obiettivo formativo di sistema:**

Linee guida - protocolli - procedure.

**Accreditato per:** Odontoiatri

**PRENOTA ORA**