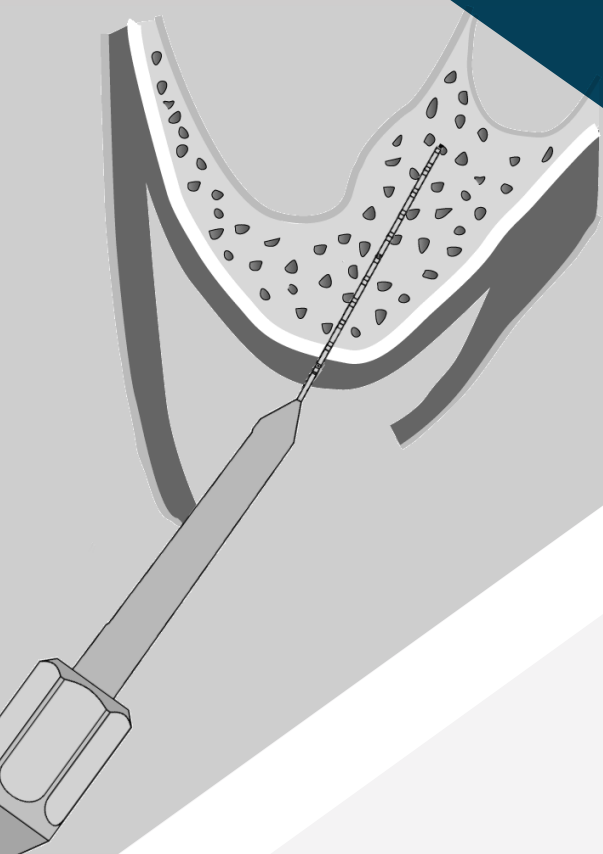


MILANO

09 - 10 marzo 2018

Venerdì: 14:00 - 19:00 | Sabato: 09:00 - 13:00



CORSO TEORICO
**CHIRURGIA CON
STRUMENTI SONICI**

Relatore Dott. Ivo Agabiti



CORSO TEORICO

CHIRURGIA CON STRUMENTI SONICI

Fra tutte le metodiche a disposizione del chirurgo per risolvere deficit ossei, l'espansione crestale (ERE) e il rialzo sinusale per via crestale (LMSF) proposte da Bruschi e Scipioni, si sono dimostrate fra le più efficaci e predicibili.



CORSI DI ODONTOIATRIA • MANAGEMENT
DELLO STUDIO • LIVE SURGERY

PRENOTA ORA

Per Informazioni:

800.592.432 (Lun/Ven, 8:30 - 19:00)

info@corsiodontoiatriaecm.it



IL RELATORE DEL CORSO



Dott. Ivo Agabiti

(Relatore)

CURRICULUM VITAE:

- Dopo un'esperienza odontotecnica, si è laureato a pieni voti in Odontoiatria all'Università dell'Aquila degli Abruzzi.
- Si è formato in chirurgia parodontale con il dr. Ronald Odrich già insegnante alla Columbia University Dental School.
- Nei primi anni 90' ha seguito un percorso formativo sulle tecniche di espansione ossea e sull'implantoprotesi ad esse correlata con il disciolto gruppo Bruschi, Scipioni, Calesini.
- Libero professionista, lavora a Pesaro, dove si occupa in prevalenza di chirurgia e protesi.
- Nel 2005 ha ideato e contribuito alla messa a punto degli strumenti chirurgici vibranti per chirurgia "Sonosurgery®".
- È autore di articoli scientifici e relatore a corsi e congressi sull'argomento.
- Visiting professor sulla "split crest" al post graduate in Implantologia Avanzata, school of Dentistry - Università di Modena e Reggio Emilia - Dir. Prof. Ugo consolo



CORSO TEORICO

CHIRURGIA CON STRUMENTI SONICI



PRESENTAZIONE DEL CORSO

25 posti

09 - 10 marzo 2018

L'impiego dello strumento Sonosurgery® è indicato prevalentemente in chirurgia implantare, ma si dimostra utilissimo in tutte quelle pratiche dove serve tagliare, asportare e incidere l'osso.

In implantologia bisogna scontrarsi quotidianamente con situazioni di insufficiente quantità di tessuto osseo, in senso sia orizzontale che verticale e occorre modificare e/o ampliare perchè sia possibile inserire impianti di dimensioni adatte agli elementi da sostituire.

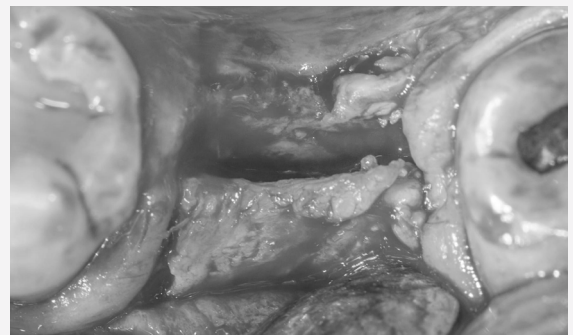
Fra tutte le metodiche a disposizione del chirurgo per risolvere questi decit, l'espansione crestale (ERE) e il rialzo sinusale per via crestale (LMSF) proposte da Bruschi e Scipioni, si sono dimostrate fra le più efficaci e predicibili.

Le modifiche anatomiche che così si possono ottenere, permettono di inserire gli impianti in modo pressochè impossibile con altri approcci, se teniamo conto, della posizione, dell'inclinazione e della dimensione degli impianti posizionabili grazie a tali tecniche.

Oltre alla modifica dei volumi ossei, queste procedure permettono l'aumento dei tessuti cheratinizzati perimplanatari, per ottenere una migliore estetica e garantire una prognosi a lungo termine nei dispositivi.

Il corso intende spiegare razionalmente l'utilizzo del Sonosurgery®, che trova in queste pratiche

chirurgiche un'indicazione assoluta. Ci si avvarrà di argomentazioni teoriche, immagini fotografiche e **proiezione di filmati ripresi al microscopio di rialzo di seno per via crestale (LMSF), di split crest (ERE), di post estrattivi, estrazione di ottavi, germectomie**, per aiutare i partecipanti a meglio comprendere tutte le sequenze operative.





IL PROGRAMMA DEL CORSO



09 - 10 MARZO 2018

Venerdì: 14:00 - 19:00 | Sabato: 09:00 - 16:00

1

La tecnica e gli strumenti per una facile esecuzione del lembo a spessore parziale: razionale biologico, vantaggi, svantaggi, indicazioni e applicazioni in implantologia.

2

Cenni sul funzionamento degli strumenti chirurgici micro-vibranti sonici ed ultrasonici e una loro breve comparazione.

3

Vantaggi e svantaggi e limiti dell'uso degli strumenti chirurgici "sonic-air" nelle tecniche di espansione ossea.

4

Prove pratiche di taglio su osso suino con le microseghe soniche

5

Concetti generali sulla gestione e guarigione dei tessuti molli perimplantari. Le papille e i principi alla base della loro formazione spontanea evitando ulteriori chirurgie di innesto.

6

Vantaggi della guarigione per seconda intenzione dei tessuti duri e molli nelle tecniche di espansione ossea, evitando uso di costosi materiali da innesto e di membrane.

7

Espansione orizzontale di cresta in una singola fase "Edentulous Ridge Expansion" e in una innovativa metodica in due fasi, eseguite in estrema sicurezza con strumenti chirurgici sonic-air, compresa la preparazione del sito implantare.

8

Espansione verticale di cresta con accesso crestale del mascellare posteriore "Localized Management Sinus Floor" in una o due fasi, eseguite con gli strumenti chirurgici sonic-air e senza utilizzo di sostituti ossei e membrane per evitare possibili complicanze.

9

Combinazione simultanea delle tecniche di espansione verticale ed orizzontale, eseguite in un unico tempo o in due tempi chirurgici, in caso di creste strette e con una esigua altezza residua del pavimento di seno.

10

Descrizione, applicazioni e indicazioni dei bone expanders manuali e degli strumenti vibranti Sonoimplant, indispensabili nella preparazione sicura del sito implantare dopo l'espansione ossea.



11 Dimostrazione di tecniche di estrazione mininvasive di denti inclusi e di germi dentari (terzi molari): le indicazioni, i rischi e le alternative.

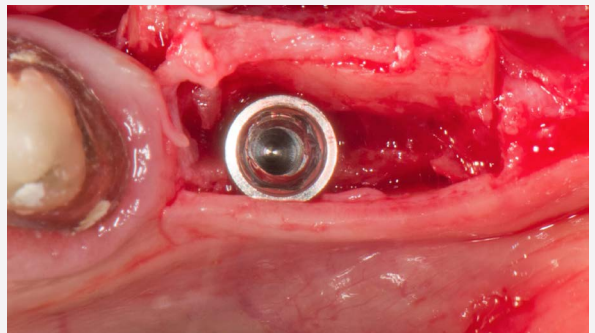
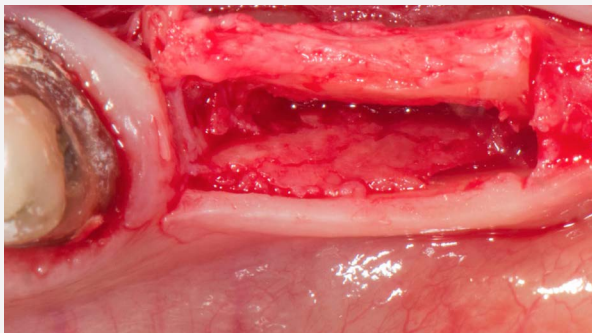
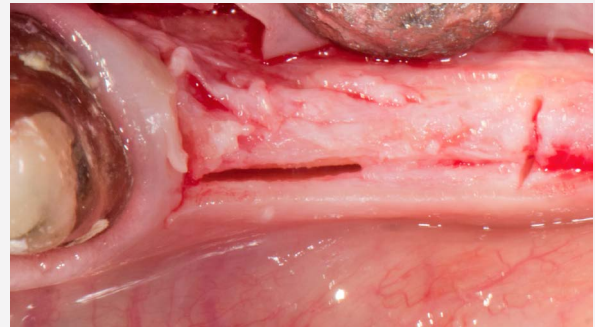
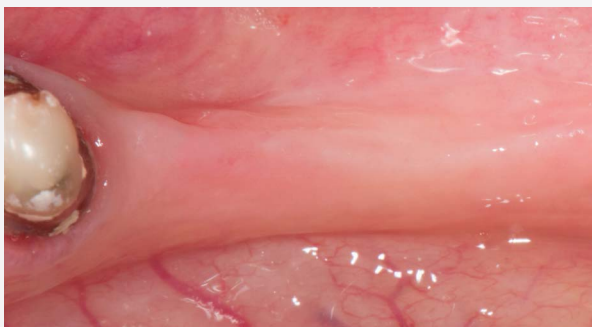
12 Estrazioni atraumatiche e mininvasive di elementi dentari compromessi con separazione delle radici, nel rispetto dell'integrità dei tessuti e dell'alveolo, per l'inserimento ottimale di impianti post estrattivi immediati.

13 Estrazioni atraumatiche e mininvasive di denti ritenuti e di germi dentari in età evolutiva di terzi molari in estrema sicurezza, attraverso l'uso degli strumenti chirurgici sonic-air.

14 Verranno discusse le indicazioni, i rischi e le alternative di queste pratiche alla luce della letteratura corrente.

15 Esempi delle varie tecniche verranno supportati dalla presentazione di casi clinici con immagini cliniche e con videoriprese in Full HD al microscopio operatorio per meglio comprendere le varie fasi.

FOTO CLINICHE





SEDE DEL CORSO

NOVOTEL MILANO LINATE AEROPORTO

VIA MECENATE, 121 - MILANO TEL.: 02.507261



COME RAGGIUNGERCI

Dalla Stazione Centrale per il Novotel:

PRIMA OPZIONE

Metro gialla direzione San Donato, scendere alla fermata Rogoredo e prendere l'uscita Quartiere Santa Giulia dove troveranno la fermata dell'autobus 88 da prendere. L'autobus deve avere direzione V/le Ungheria e V/le Dell'Aviazione (non solo viale ungheria), scendere alla fermata di Via Mecenate. L'albergo è a 200 metri dalla fermata.

SECONDA OPZION

E
Metro Gialla direzione San Donato, scendere alla fermata San Donato e all'uscita della metro ci sarà la fermata del 45 che li porterà in Via Mecenate.

Dal Centro:

MEZZI PUBBLICI

Tram 27 situato in Piazza Fontana con direzione Viale Ungheria, scendere alla fermata di Via Mecenate.

AUTO

Tangenziale Est USCITA 4 VIA MECENATE. All'uscita della Tangenziale vi troverete l'albergo sulla destra.

PRENOTA ORA

CORSO

€ 400,00 + iva

Per informazioni numero verde: 800.592.432 (Lun/Ven dalle 8:30 alle 19:00)
o tramite e-mail: info@corsiodontoiatriaecm.it



Info sul corso:

info@corsiodontoiatriaecm.it



NUMERO VERDE

800.592.432

Lun/Ven dalle 8:30 alle 19:00



PRENOTA ORA